

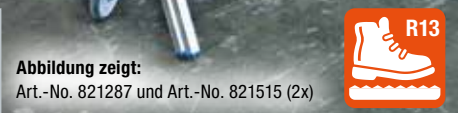
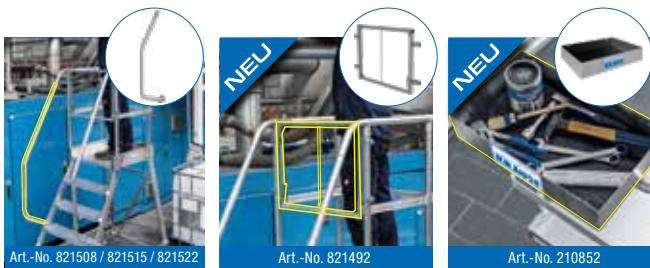
Podestleiter fahrbar, einseitig begehbar, Profilstufen mit R13-Stufen (gem. EN 131-7)

Fahrbare, einseitig begehbare Aluminium-Podestleiter mit tiefen Stufen und großer Standplattform aus Profilstufen mit R13-Rutschhemmung für sicheres und bequemes Arbeiten.

- + Fahrbare Alu-Podestleiter, einseitig begehbar, mit 180 mm tiefen Stufen und großer Standplattform aus Profilstufen mit R13-Rutschhemmung incl. umlaufendem Plattformgeländer für sicheres und bequemes Arbeiten
- + Geringe Standbreite, ideal für regalnahes Arbeiten
- + Plattformgröße 600 x 720 mm, Profilstufen mit R13-Rutschhemmung
- + Dreiseitiges Plattformgeländer, 1,00 m hoch, 40 mm Durchmesser mit integrierter verstärkter Knieleiste
- + KRAUSE-Connect-System für stabile Handlauf-Befestigung ohne störende Kupplung
- + Stufenloser Übergang vom Plattformgeländer in die separat erhältlichen Treppenhandläufe - kein Umfassen von Treppenhandlauf zu Plattformgeländer-Handlauf und umgekehrt erforderlich
- + 100 mm hohe Fußleiste für erhöhte Sicherheit (100 % höher als von der Norm EN 131-7 gefordert)
- + Vier bei Belastung arretierende Lenkrollen Ø 125 mm, davon zwei mit Feststellbremsen, gewährleisten leichtes Verschieben und verhindern ungewolltes Wegrollen beim Betreten der Treppe
- + Lieferung in vormontierten Baugruppen für einen leichten schnellen Aufbau

Zubehör:

- + Ab einer Podesthöhe von 1,00 m sind nach DIN EN 131-7 beidseitig **Handläufe** erforderlich. Handläufe sind als Zubehör zu bestellen
- + Selbstschließende **Durchgangssperre** (Art.-No. 821492)
- + Praktische, klemmbare **Werkzeugablageschale** (Art.-No. 210852) für sichere Lagerung von Werkzeug oder Materialien



Stufenanzahl incl. Plattform			2	3	4	5	6	7	8
1	A bis ca.	m	2,50	2,75	3,00	3,20	3,45	3,70	3,95
	B ca.	m	0,50	0,75	1,00	1,20	1,45	1,70	1,95
2	C ca.	m	1,50	1,75	2,00	2,20	2,45	2,70	2,95
Grundfläche B x L ca.		m	0,75 x 0,95	0,80 x 1,15	0,85 x 1,35	0,90 x 1,50	0,90 x 1,70	0,95 x 1,90	1,00 x 2,05
Produktgewicht Podestleiter ca.		kg	29,0	32,0	35,5	38,7	42,0	53,5	65,2
Art.-No.			820983	821256	821263	821270	821287	821294	821300

Handlauf (beidseitig einsetzbar) für Stufenanzahl			2	3	4	5	6	7	8
Produktgewicht pro Handlauf ca.		kg	-	1,1	-	1,5	-	1,8	-
Art.-No. Handlauf			-	821508	-	821515	-	821522	-